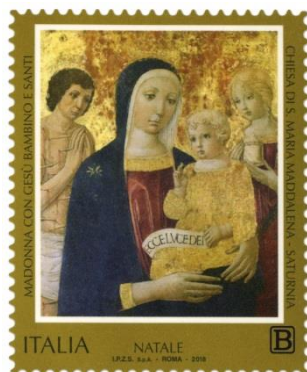


Emissione di due francobolli ordinari appartenenti alla serie tematica “le Festività” dedicati al Santo Natale



Data di emissione: 1 dicembre 2018.

Valori: tariffa B e tariffa Bzona1.

Tiratura: ottocentomila esemplari per ciascun francobollo.

Vignette: - il francobollo con soggetto pittorico riproduce una tavola attribuita a Benvenuto di Giovanni denominata “Madonna con Gesù Bambino e Santi”, conservata presso la Chiesa di Santa Maria Maddalena di Saturnia.

Completano il francobollo le leggende “MADONNA CON GESÙ BAMBINO E SANTI”, “CHIESA DI S. MARIA MADDALENA – SATURNIA” e “NATALE”, la scritta “ITALIA” e l’indicazione tariffaria “B”.

- il francobollo con soggetto grafico riproduce un disegno a matita e chine acquerellate del pittore e vignettista Bruno Prosdocimi dal titolo “Natale in famiglia”, raffigurante una famiglia in festa davanti ad un albero di Natale.

Completano il francobollo la leggenda “BUON NATALE”, la scritta “ITALIA” e l’indicazione tariffaria “BZONA1”.

Bozzettisti: a cura del Centro Filatelico della Direzione Officina Carte Valori e Produzioni Tradizionali dell’Istituto Poligrafico e Zecca dello Stato S.p.A. per il francobollo con soggetto pittorico; Bruno Prosdocimi per il francobollo con soggetto grafico.

Stampa: Istituto Poligrafico e Zecca dello Stato S.p.A., in rotocalcografia.

Colori: quadricromia più oro per il francobollo con soggetto pittorico; cinque più oro per il francobollo con soggetto grafico.

Carta: bianca, patinata neutra, autoadesiva, non fluorescente.

Grammatura: 90 g/mq.

Supporto: carta bianca, autoadesiva Kraft monosiliconata da 80 g/mq.

Adesivo: tipo acrilico ad acqua, distribuito in quantità di 20 g/mq (secco).

Caratteristiche del francobollo con soggetto pittorico

Formato carta e
formato stampa: 40 x 48 mm.
Formato tracciatura: 47 x 54 mm.
Dentellatura: 11 effettuata con fustellatura.
Foglio: ventotto esemplari.

Caratteristiche del francobollo con soggetto grafico

Formato carta: 30 x 40 mm.
Formato stampa: 26 x 36 mm.
Formato tracciatura: 37 x 46 mm.
Dentellatura: 11 effettuata con fustellatura.
Foglio: quarantacinque esemplari.
Nota: l'immagine raffigurante l'opera pittorica è riprodotta su gentile concessione del fotografo Fausto Cabria.

A commento dell'emissione viene realizzato il bollettino illustrativo con articoli a firma di Don Mario Amati, Parroco di Saturnia e di Fabio Gregori, Responsabile Filatelia – Corporate Affairs di Poste Italiane.

L'Ufficio Postale di Saturnia (GR) e lo "Spazio Filatelia" di Milano, sito in Via Cordusio 4, utilizzeranno, il giorno di emissione, i relativi annulli speciali realizzati da Filatelia di Poste Italiane.

I francobolli ed i prodotti filatelici correlati possono essere acquistati presso gli Uffici Postali abilitati, gli "Spazio Filatelia" di Firenze, Genova, Milano, Napoli, Roma, Roma 1, Torino, Trieste, Venezia, Verona e sul sito poste.it.

Roma, 1 dicembre 2018